



LEGAL  BEETLE



grondrechten



praktijk



lessen & vragen



# Informatie-over-mensen-samenleving



Het Parool

# De slimme stad is een gevoelige stad

**de Volkskrant**

Burger wordt straks doorgelicht zoals profiel van crimineel wordt opgesteld

NRC 

# Slimme stad of dataslurper?

Het Parool

Smart city: Technocratische benadering omzeilt politiek bij ingrijpende beslissingen

# Een echte slimme stad is eenspeelse stad

*De Telegraaf*

# Elke lantaarnpaal is een stadswacht

*Steden willen beter met menigtes omgaan*





Singapore en de sensorsamenleving

## Ik weet wie jij bent

Het hypermoderne Singapore zal aanstonds de volgende fase van ons internetgebruik inluiden: de sensorsamenleving. Men begluurt elkaar door Google Glass of door slimme oogjes op de kleding. Dat kan beklemmend zijn, het kan ook aanzetten tot een virtuele toppresentatie van jezelf. door Roland van der Vorst



# INTIEME TECHNOLOGIE

De slag om ons lichaam en gedrag

# grondrechten



COUNCIL OF EUROPE



CONSEIL DE L'EUROPE



# grondrechten

- waardigheid
- vrijheden
- gelijkheid
- solidariteit
- burgerschap
- rechtspleging



eerbiediging  
privé-leven +  
familie- en  
gezinsleven,  
woning en  
communicatie

Privacy-  
recht

bescherming  
van persoons-  
gegevens

‘the right to privacy’ (1890)



# waarom privacybescherming?

- Vrijheid (autonomie)
- Menselijke waardigheid
- Ter voorkoming van (onjuiste) beeldvorming
- Democratisch fundament



# Big data en fundamentele rechten

Diverse issues, o.a.:

- Verkeerde aannames en incorrecte data
- Problematische profilering
- Ongewenste gedragsaanpassingen
- Ongepast paternalisme
- Verkeerde voorspellingen

# De zaak van meneer Romet

- 100% veiligheid en 'fraudevrij' bestaat niet
- Onterecht aangemerkt? Ontzie de burger
- Actieve houding: ondervang nadelen

PALAIS DES DROITS DE L'HOMME



computer says no



# Hof over '(bijna) alles van iedereen vastleggen'

- Onafhankelijk en effectief toezicht
- Duidelijke formuleringen gegevensgebruik
- Adequate beveiliging en bewaartermijnen

# Arnhemse afvalpas



‘Jammer dat je je als burger twee jaar de rambam moet procederen om je recht te krijgen’



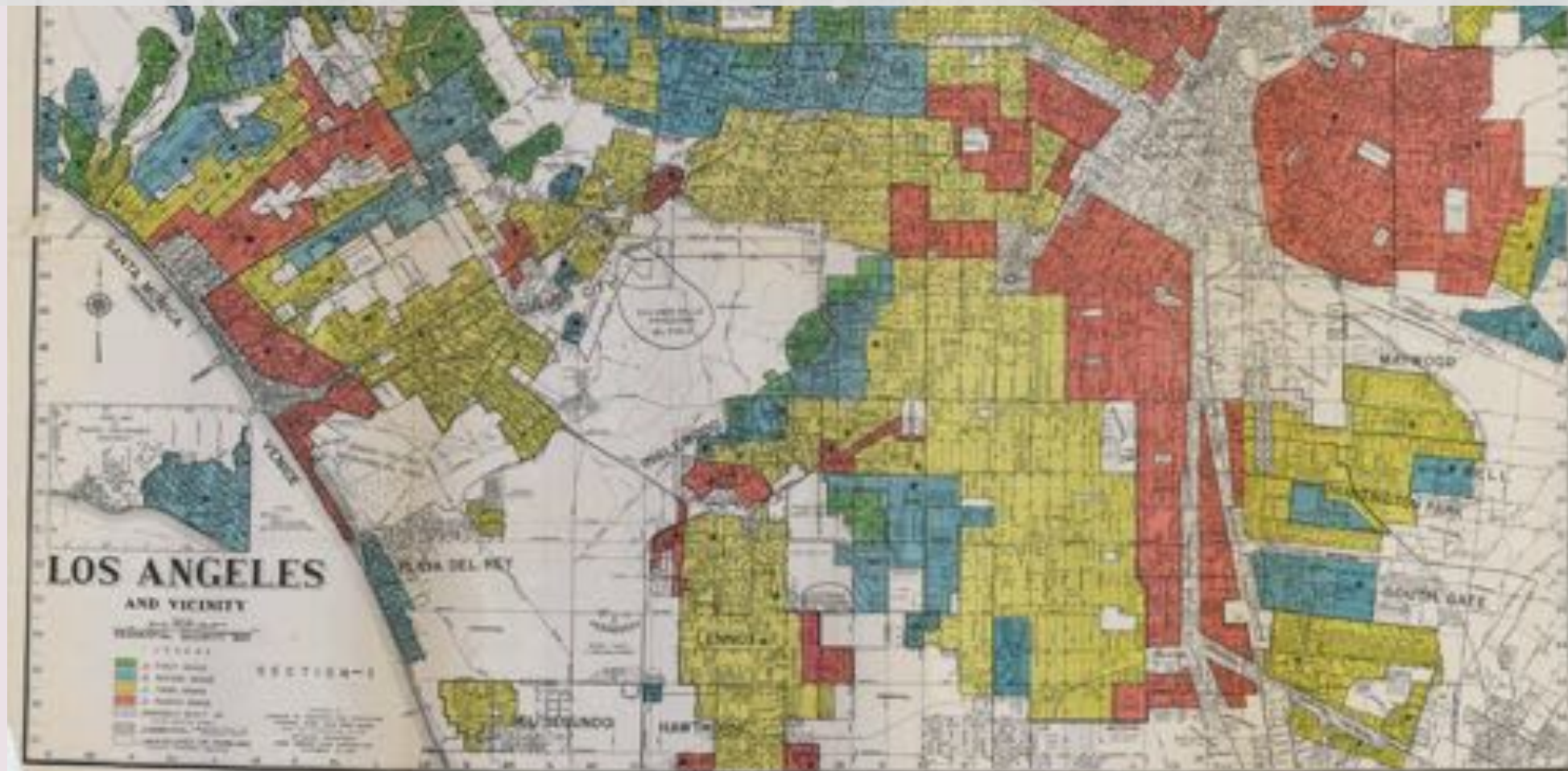


# FinPro - experimenteel bigdataonderzoek

‘Op dit moment ontbreekt een heldere basis voor het gebruik van de uitkomsten’



Binnen- of buitensluiten?





# Zo kan 't ook: Streetbump

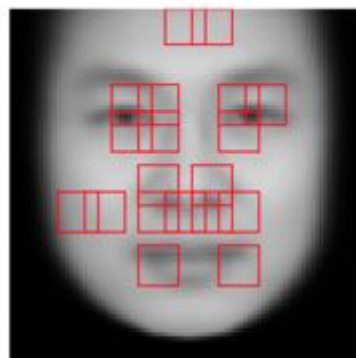


# TROUBLING STUDY SAYS ARTIFICIAL INTELLIGENCE CAN PREDICT WHO WILL BE CRIMINALS BASED ON FACIAL FEATURES

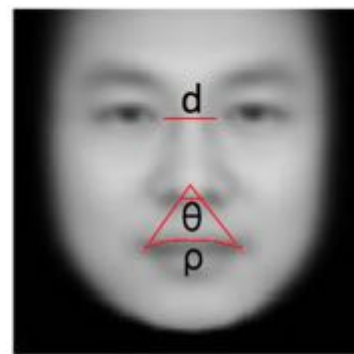


Sam Biddle

November 16, 2016, 10:28 p.m.



(a)



(b)

Figure 4. (a) FGM results; (b) Three discriminative features  $\rho$ ,  $d$  and  $\theta$ .



# Handvatten bij big data-projecten I

- **Bepaal noodzakelijkheid.** Tref vooraf passende maatregelen;
- **Beperk hoeveelheden data,** bewaar beperkt en zorg voor accurate data;
- **Controleer en valideer** profielen en algoritmes (verfijn resultaten, verklein risico's);
- **Wees transparant richting de burger;**

# Handvatten bij big data-projecten II

- **Zorg voor effectieve middelen** voor burgers (inzage en correctie);
- **Behoud menselijke tussenkomst;**
- **Verduidelijk verantwoordelijkheid** voor big data-project en regel **toezicht** op dataverwerkingen en de uitkomsten;
- **Monitor impact op fundamentele rechten.**



# Sensoren helpen bij zoektocht naar parkeerplaats in Antwerpen

“Zo maken we van de stad Antwerpen één groot laboratorium”, zegt professor Steven Latré van iMinds, een netwerk van onderzoeksgroepen van verschillende universiteiten. “Via wifi, bluetooth en andere technologieën kunnen we dan verschillende parameters meten en analyseren.”



# *Pilot* of proefkonijn?





“Innovatie is juist gebaat  
bij een goede bescherming  
van consumenten”

**Meer weten?**

**Mail gerust!**

[joostg@legalbeetle.nl](mailto:joostg@legalbeetle.nl)



JBAGerritsen



@jbageritsen

<https://legalbeetle.com>